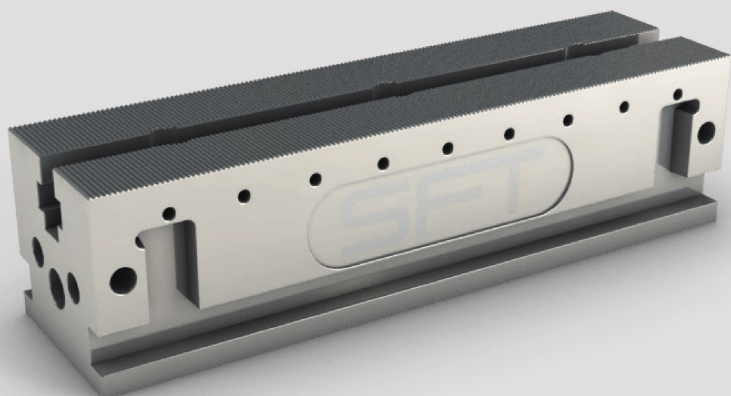


# MODULARES SPANNSYSTEM 120 80 50

## MODULAR CLAMPING SYSTEM



### ① SPANNSCHIENE CLAMP-RAIL

Unsere Spannschienen dienen der Aufnahme unserer Keilspanner und Festbacken. Sie bilden damit die feste Basis unserer Produktpalette. In der Länge flexibel, kann das System mit allen auf dem Markt gängigen Spannmitteln und -pratzen kombiniert werden.

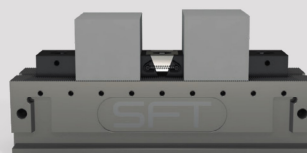
*Our clamp rails are designed to securely mount our wedge clamps and fixed jaws. They are therefore an essential part of our product range. With its flexible length, the system can be combined with all commonly used clamps and work piece stops.*

Seite 50 Page 50

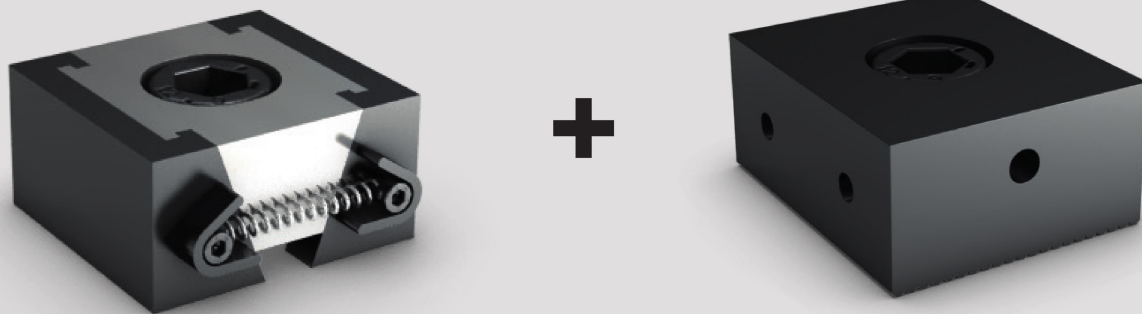
### LÖSUNGSBEISPIELE EXAMPLES OF SOLUTIONS



Einzelspannung *Single clamping*



Zweifachspannung *Double clamping*



**② KEILSPANNER WEDGE CLAMPS**

Unser Keilspanner erzeugt hohe Spannkraften und sorgt somit für einen sicheren Halt Ihrer Werkstücke.

*Our wedge clamps generate a high clamping force, holding your work pieces in a secure position.*

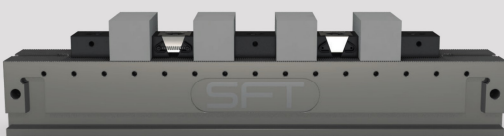
Seite 56 Page 56

**③ FESTBACKE FIXED JAWS**

Unsere Festbacken überstehen größte Spannkraften, um Rohteile sicher in Position zu halten.

*Our fixed jaws withstand extreme clamping forces to securely hold blanks in position.*

Seite 74 Page 74



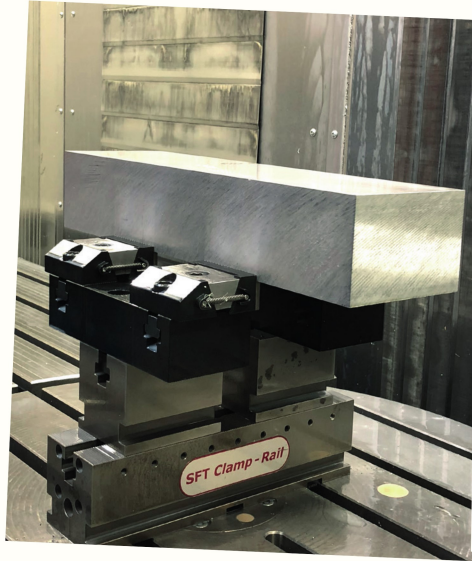
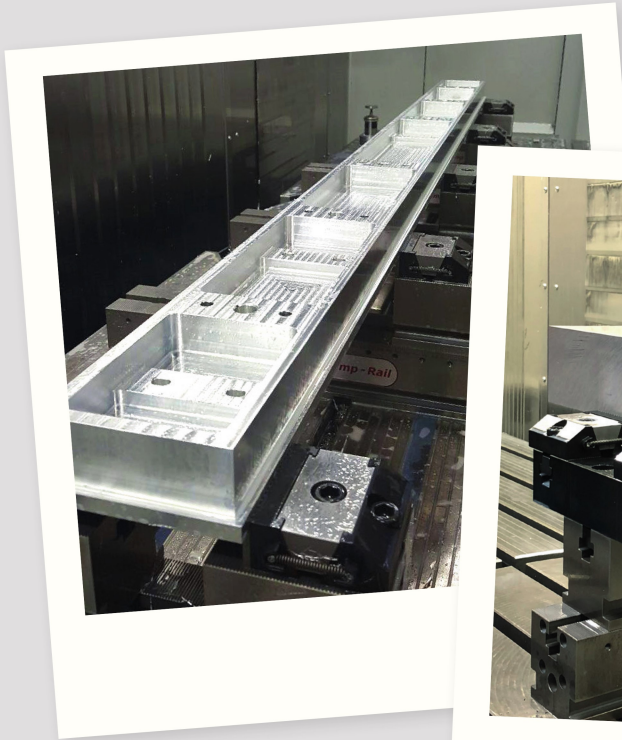
Mehrfachspannung *Multiple clamping*



Unendlich verlängerbar *Infinitely extendible*

# ANWENDUNGSFOTOS UNSERER KUNDEN

## APPLICATION PHOTOS FROM OUR CUSTOMERS



Mit unserem SFT Spannschienen-System können Sie einzeln, mehrfach, große, kleine oder lange Teile spannen.

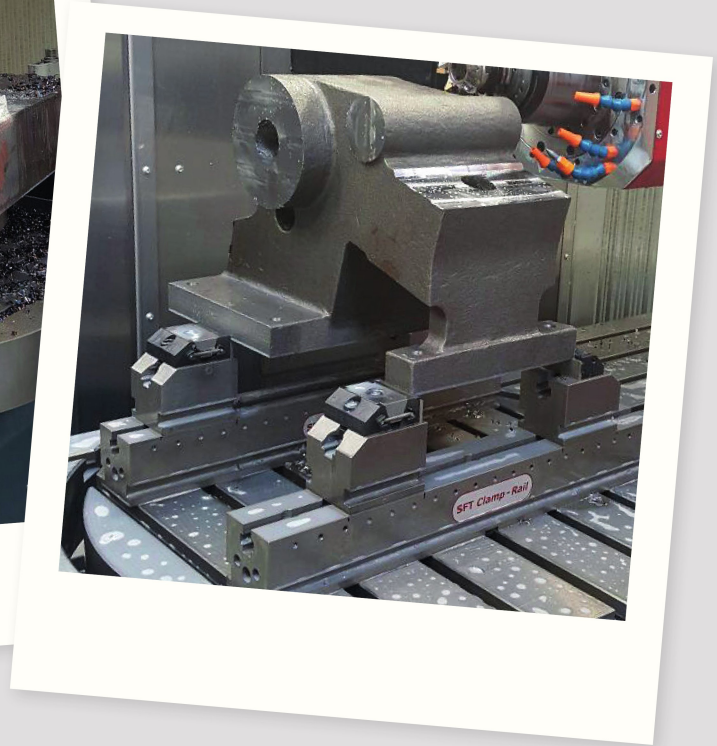
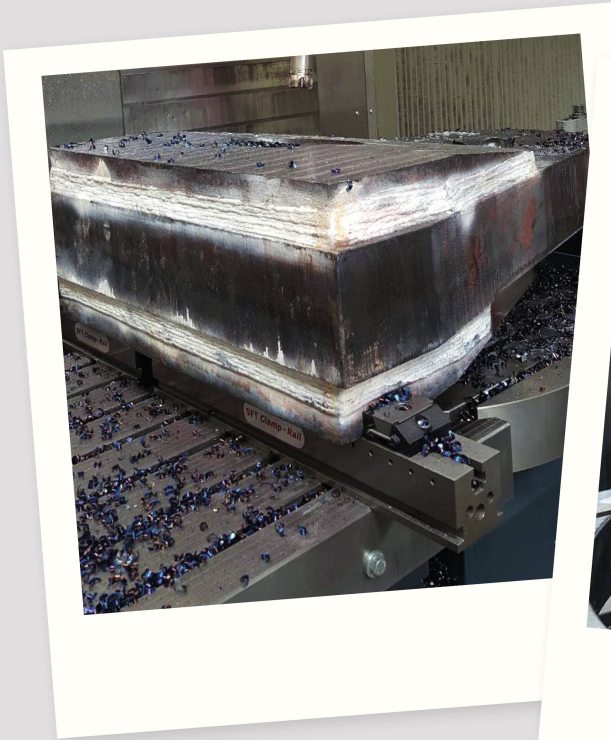
*Our SFT clamp rail system allows for single and multiple clamping of large, small or long workpieces.*

Sie setzen eine kleine SFT Spannschiene ein, haben aber ein größeres Teil? Dafür gibt es die Schienenverbreiterung.

*Do you use a small SFT clamp rail but your workpiece is larger? Then your rails can be broadened.*

Warum nur ein Teil spannen, wenn Sie auf derselben Tischfläche gleich mehrere Teile spannen können?

*Why only clamp one workpiece when it is possible to clamp several pieces on the same sized table?*



2

Nutzen Sie Ihren Maschinentisch aus. Er ist größer als Sie denken. Im Vergleich zu einem konventionellen NC Spanner haben Sie mit einer SFT Spannschiene wesentlich weniger Spannweitenverlust.

*Make good use of your machine table. It is larger than you imagine. Compared with a conventional NC clamping device, your clamping range is considerably extended using a SFT clamp rail.*

Große Guss- oder Schmiedeteile, und das 5-achsig?  
Kein Problem. Dafür gibt's die SFT Spannschiene mit 5-Achs Aufbau.

*Large cast iron and forged parts, even with 5 axis?*

*No problem. That's what the SFT 5-axis clamp rail system is for.*